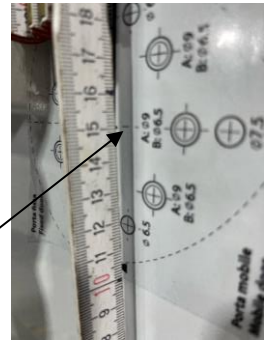


NYA MERCEDES CITAN 2021 -

NÖDVÄNDIGA VERKTYG:

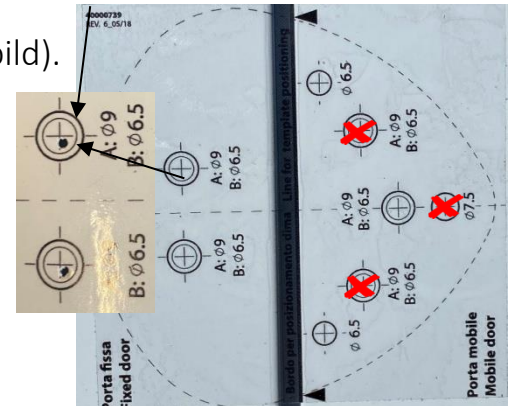
- Hålrumsvax
- Rostskyddsgrund
- Försänkare
- Loctite (Ej stark)
- Insexnycklar 3,4
- Körnare
- Mutternittång
- Borr $\varnothing 4$, $\varnothing 6,5$, $\varnothing 7$, $\varnothing 7,5$, $\varnothing 9$
- Borrmaskin



SYMBOL **X** = BORRA EJ HÅL HÄR! (Dessa hål avser andra skåpbilsmodeller)

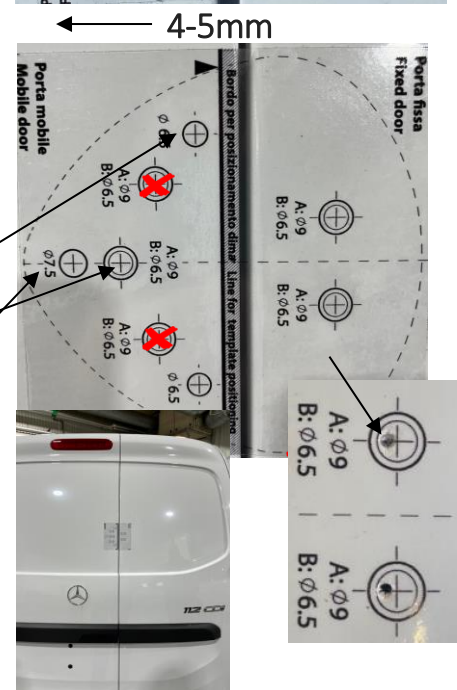
Håltagning sidodörr: (Körna lite neråt till slutblecket för bättre spel)

- Sätt mitten av mall 15cm upp från nedre kant (se bild).
- Använd en körnare och markera för hålen.
- Borra först med ett 4mm borr.
- Borra hålen på dörren till 6,5mm.
- Borra hål försiktigt på karossen till 9mm.
- Ta bort alla grader med en försänkare.
- Blås rent bilens ytor med tryckluft.



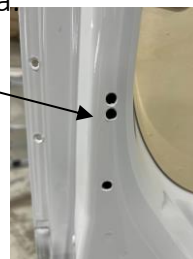
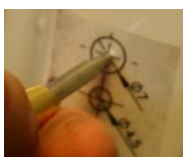
Håltagning bakdörr:

- Sätt mitten av mall 15cm upp från nedre kant
- Flytta bormmallen 4-5 mm inåt gångjärnssidan.
- Använd en körnare och markera för hålen.
- **(Körna för slutbleck 2mm inåt mallen för bättre spel)**
- Borra först med ett 4mm borr.
- Borra 2 hål på öppningsbar dörr till 6,5mm
- Borra 3:e hålet som pil visar till 9mm
- Borra 4:e hålet längst ut till vänster till 7,5mm
- Borra hålen på stängd dörr till vänster till 9mm.
- Ta bort alla grader med en försänkare.



Nödöppnaren:

- Placera bormmall på stolpens insida & körna
- Borra samtliga 3 hål till 7.0mm.



Pensla på rostskyddsgrund & spruta in hålrumsvax i hålrummen!

NYA MERCEDES CITAN 2021 -



Nitar:



ANVÄND EJ MEDFÖLJANDE NITAR
TILL SLUTBLECKET PÅ SIDODÖRREN PGA DUBBELPLÅT!
ÄVEN NIT TILL ÖPPNINGSBAR BAKDÖRR SKA VARA ALT!

Rekommenderar: Blindnitmutter M6, stål, räfflad ↓

M6 nit = 9mm hålen.

Nödknappen:

M5 nit = 7mm hålen i stolpen.

(Hålet högst upp & längst ner)



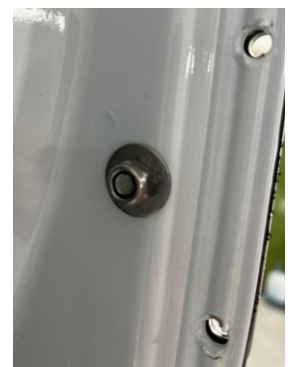
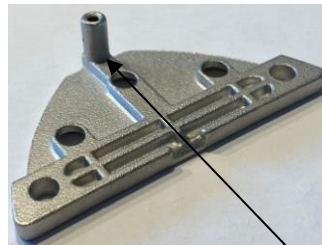
Packningar:

- Sätt på de svarta packningarna på dörrarna (följ håltagningen).
- Centrera packningarna till slutblecken mot nitarnas CC- mått

Slutbleck:

- Skruva dit slutblecken (Använd skruvar med försänkta skruvhuvuden)
- Använd ALLTID skruvlåsning (loctite).

Bottenplatta & låshus sidodörr:



- Ta fram ett schims samt en bottenplatta.
- Kapa av bottenplattans genomföring för nödkabeln.
- Skruva fast bottenplattan på dörren.
- Använd 1 skruv med försänkta skruvhuvud 25mm, bricka & liten mutter.

Tänk på att INTE spänna för hårt då låshuset ska glida på bakom plattan!

- Glid på låshuset på plattan.
- Skruva fast låset bakifrån. (Använd skruvar med platt skruvhuvud).
- Testa så allt fungerar bra!

NYA MERCEDES CITAN 2021 -

Bottenplatta & låshus bakdörr:

- Ta fram ett schims samt en bottenplatta.
- Sätt låshuset i fickan.
- Trä igenom nödkabel genom bottenplattan & shimset.
- För in vajern genom 7,5mm hålet & ut genom det mittersta på stolpen.
- Skruva fast bottenplattan på dörren.
- Använd skruv med försänkt skruvhuvud 20mm lång.

Tänk på att INTE spänna för hårt då låshuset ska glida på bakom plattan!

- Håll vajern spänd & glid på låshuset på plattan.
- Skruva fast låset bakifrån (Använd skruvar med platt skruvhuvud).
- Testa så allt fungerar bra!

Nödknappen:

- Öppna bakdörren och tryck in låskolven så låset är i stängt läge.
- Trä igenom vajern genom det lilla (mellersta) hålet på knappens baksida.
- Tryck ner vajern genom den gyllene nippeln i knappen.
- Lossa på nippeln om vajer EJ går att trycka igenom.
- Dra knappen ända fram till stolpen.
- Tryck på knappen & kolla så att kolven låses upp.
- Skruva åt nippeln så vajer fixeras. (OBS Testa knappen igen efter)
- Spänn fast knappen med M5 skruvarna med försänkta skruvhuvud.
- Klipp av vajern i underkanten av knappen.

