

# NISSAN NV300

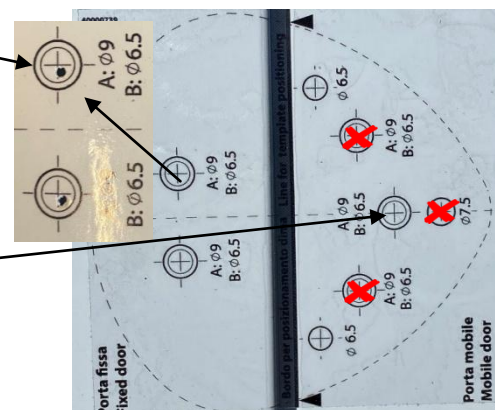
## NÖDVÄNDIGA VERKTYG:

- Hålrumsvax
- Rostskyddsgrund
- Försänkare
- Loctite (Ej stark)
- Insexnycklar 3,4
- Körnare
- Mutternittång
- Borr  $\varnothing 4$ ,  $\varnothing 6,5$ ,  $\varnothing 7$ ,  $\varnothing 7,5$ ,  $\varnothing 9$
- Borrmaskin

SYMBOL **X** = BORRA EJ HÅL HÄR! (Dessa hål avser andra skåpbilsmodeller)

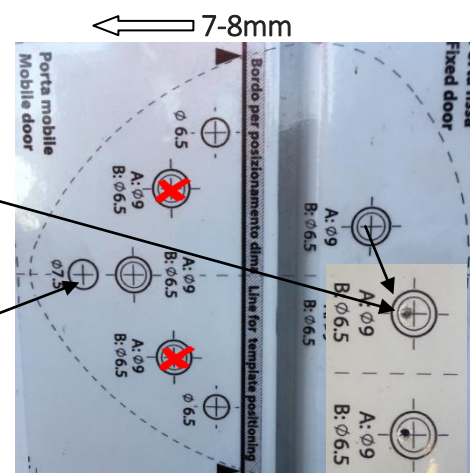
Håltagning sidodörr: (Körna lite neråt till slutblecket)

- Klistra på mall i höjd med hålrum enligt bild (sida 3)
- Använd en körnare och markera för hålen.
- Borra först med ett 4mm borrar.
- Borra 2 hål på dörren till 6,5mm & det 3:e till 9mm
- Borra hålen på karossen till 9mm (dubbelplåt).
- Ta bort alla grader med en försänkare.



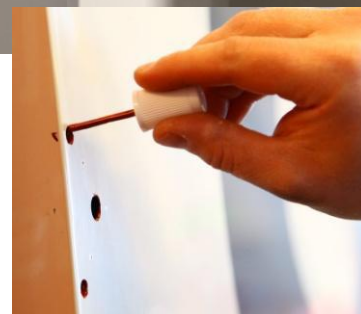
Håltagning bakdörr:

- Flytta bormalen 7-8mm mot gångjärnssidan.
- Använd en körnare och markera för hålen.
- (Körna för slutbleck 2mm inåt mallen för bättre spel)
- Borra först med ett 4mm borrar
- Borra 3 hål på öppningsbar dörr till 6,5mm
- Borra **försiktigt** hålet ute till vänster till 7,5mm
- Borra hålen på stängd dörr till höger till 9mm
- Ta bort alla grader med en försänkare



Nödöppnaren:

- Placera bormall på stolpens insida & körna.
- Mittersta hålet bör ligga i höjd med 7,5mm hålet.
- Borra samtliga 3 hål till 7.0mm.



Pensla på rostskyddsgrund & spruta in hålrumsvax i hålrummen!

# NISSAN NV300

## Nitar:



ANVÄND EJ MEDFÖLJANDE NITAR  
TILL SLUTBLECKET PÅ SIDODÖRREN!

**Rekommenderar:** Blindnitmutter M6, stål, räfflad  
M6 nit = 9mm hålen.

### Nödknappen:

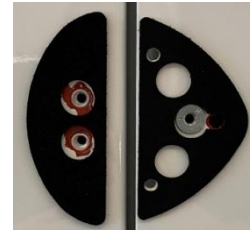
M5 nit = 7mm hålen i stolpen.  
(Hålet högst upp & längst ner)



## Packningar:

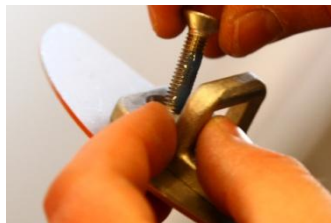
- Sätt på de svarta packningarna enligt bild.
- Centrera packningarna till slutblecken mot nitarna.

### Sidodörr

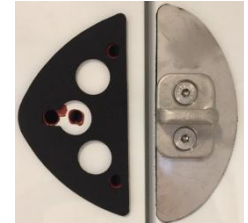


## Slutbleck:

- Skruva dit slutblecken (Använd skruvar med försänkta skruvhuvuden)
- Använd ALLTID skruvlåsning (loctite) vid infästning i nit.

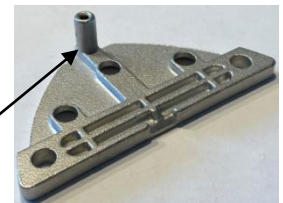


### Bakdörr



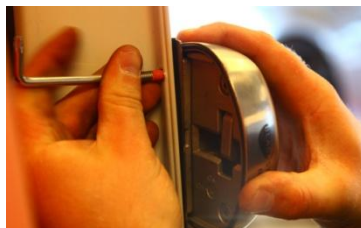
## Bottenplatta & låshus sidodörr:

- Ta fram ett schims samt en bottenplatta.
- Kapa av bottenplattans genomföring för nödkabeln.
- Skruva fast bottenplattan på dörren.
- Använd skruv med försänkt skruvhuvud & fixera i niten.



Tänk på att INTE spänna för hårt då låshuset ska glida på bakom plattan!

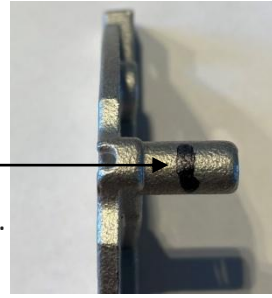
- Glid på låshuset på plattan.
- Skruva fast låset bakifrån. (Använd skruvar med platt skruvhuvud).
- Testa så allt fungerar bra!



# NISSAN NV300

## Bottenplatta & låshus bakdörr:

- Ta fram ett schims samt en bottenplatta.
- Kapa av ½ bottenplattans genomföring.
- Trä igenom nödkabel genom bottenplattan & shimset.
- Sätt låshuset i fickan.
- För in vajern genom 7,5mm hålet & ut genom det mittersta på stolpen.
- Skruva fast bottenplattan på dörren.
- Använd skruv med försänkt skruvhuvud 25mm, stor bricka & mutter.



**Tänk på att INTE spänna för hårt då låshuset ska glida på bakom plattan!**

- Håll vajern spänd & glid på låshuset på plattan.
- Skruva fast låset bakifrån (Använd skruvar med platt skruvhuvud).
- Testa så allt fungerar bra!



## Nödknappen:

- Öppna bakdörren och tryck in låskolven så låset är i stängt läge.
- Trä igenom vajern genom det lilla (mellersta) hålet på knappens baksida.
- Tryck ner vajern genom den gyllene nippeln i knappen.
- Lossa på nippeln om vajer ej går att trycka igenom.
- Dra knappen ända fram till stolpen.
- Tryck på knappen & kolla så att kolven låses upp.
- Skruva åt nippeln så vajer fixeras. (OBS Testa knappen igen efter)
- Spänn fast knappen med M5 skruvarna med försänkta skruvhuvud.
- Klipp av vajern i underkanten av knappen.

