

PEUGEOT BOXER

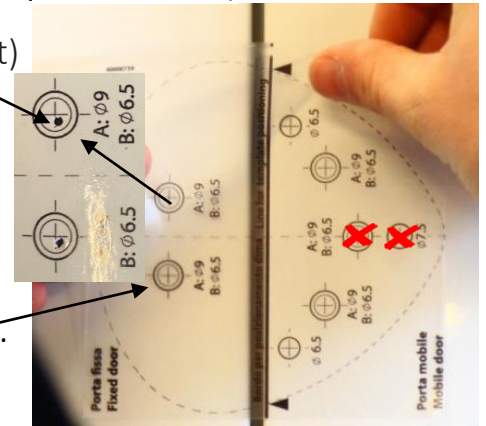
NÖDVÄNDIGA VERKTYG:

- Hålrumsvax
- Rostskyddsgrund
- Försänkare
- Loctite (EJ STARK)
- Insexnycklar 3,4
- Körnare
- Mutternittång
- Borr $\varnothing 4$, $\varnothing 6,5$, $\varnothing 7$, $\varnothing 7,5$, $\varnothing 9$
- Borrmaskin

SYMBOL **X** = BORRA EJ HÅL HÄR! (Dessa hål avser andra skåpbilsmodeller)

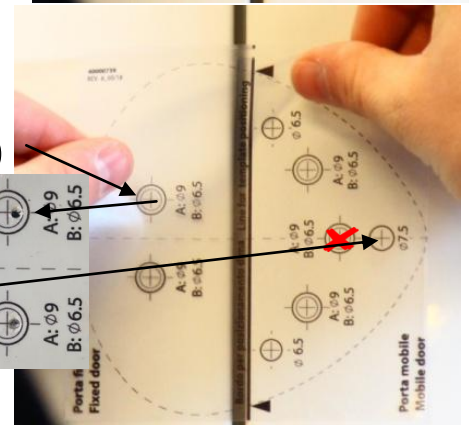
Håltagning sidodörr: (Körna lite neråt & inåt till slutblecket)

- Sätt mallen på valfri höjd ovanför skenan skjutdörr.
- Använd en körnare och markera för hålen.
- Borra först med ett 4mm borrar.
- Borra alla 4 hålen på dörren till 6,5mm
- Borra hål till slutbleck till 9mm (ibland dubbelplåt).
- Ta bort alla grader med en försänkare.



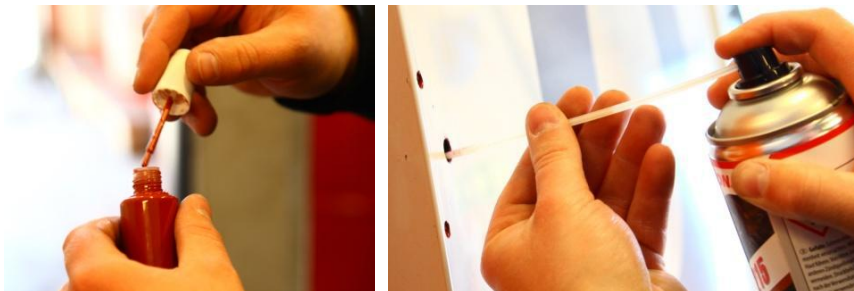
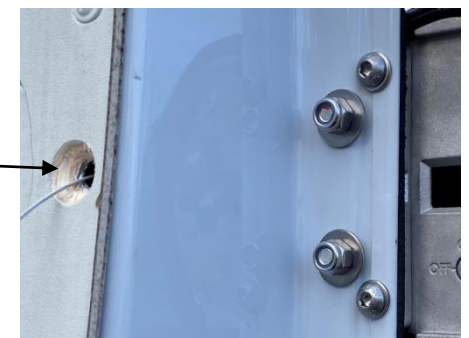
Håltagning bakdörr:

- Använd en körnare och markera för hålen.
- (Körna för slutbleck 2mm inåt mallen för bättre spel)
- Borra först med ett 4mm borrar.
- Borra alla 4 hålen på dörren till 6,5mm
- Borra hålet längst ut till höger till 7,5mm
- Borra hålen på stängd dörr till vänster till 9mm.
- Ta bort alla grader med en försänkare.



Nödöppnaren:

- Placera bormall på stolpens insida & körna.
- Mittersta hålet bör ligga i höjd med 7,5mm hålet.
- Borra samtliga 3 hål till 7.0mm.
- Blås rent bilens ytor med tryckluft.



Pensla på rostskyddsgrund & spruta in hålrumsvax i hålrummen!

PEUGEOT BOXER

Nitar:



ANVÄND EJ MEDFÖLJANDE NITAR
TILL SLUTBLECKET PÅ VID DUBBELPLÅT!

Rekommenderar: Blindnitmutter M6, stål, räfflad
M6 nit = 9mm hålen.

Nödknappen:

M5 nit = 7mm hålen i stolpen.
(Hålet högst upp & längst ner)

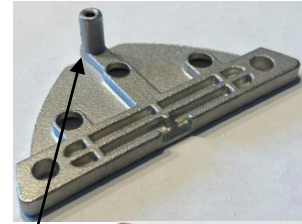


Packningar:

- Sätt på de svarta packningarna.
- Centrera packningarna till slutblecken mot nitarna.

Slutbleck:

- Ta fram schims samt slutblecken.
- Skruva dit slutblecken (Använd skruvar med försänkta skruvhuvuden)
- Använd ALLTID skruvlåsning (loctite) vid infästning mot nit.



Bottenplatta & låshus sidodörr:

- Ta fram ett schims samt en bottenplatta.
- Kapa av bottenplattans genomföring för nödkabeln
- Skruva fast bottenplattan på dörren.
- Använd skruv med försänkt huvud, liten bricka & mutter.



Tänk på att INTE spänna för hårt då låshuset ska glida på bakom plattan!

- Glid på låshuset på plattan.
- Skruva fast låset bakifrån. (Använd skruvar med platt skruvhuvud).
- Testa så allt fungerar bra!



PEUGEOT BOXER

Bottenplatta & låshus bakdörr:

- Ta fram ett schims samt en bottenplatta.
- Trä igenom nödkabel genom bottenplattan & shimset.
- Sätt låshuset i fickan.
- För in vajern genom 7,5mm hålet & ut genom det mittersta på stolpen.
- Skruva fast bottenplattan på dörren.
- Använd skruv med försänkt skruvhuvud (20mm), bricka & mutter.

Tänk på att INTE spänna för hårt då låshuset ska glida på bakom plattan!

- Håll vajern spänd & glid på låshuset på plattan.
- Skruva fast låset bakifrån (Använd skruvar med platt skruvhuvud).
- Testa så allt fungerar bra!

Nödknappen:

- Öppna bakdörren och tryck in låskolven så låset är i stängt läge.
- Trä igenom vajern genom det lilla (mellersta) hålet på knappens baksida.
- Tryck ner vajern genom den gyllene nippeln i knappen.
- Lossa på nippeln om vajer ej går att trycka igenom.
- Dra knappen ända fram till stolpen.
- Tryck på knappen & kolla så att kolven låses upp.
- Skruva åt nippeln så vajer fixeras. (OBS Testa knappen igen efter)
- Spänn fast knappen med M5 skruvarna med försänkta skruvhuvud.
- Klipp av vajern i underkanten av knappen.

