

CITROËN BERLINGO 2019 -

NÖDVÄNDIGA VERKTYG:

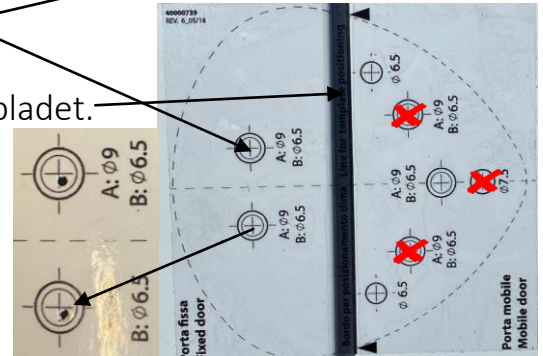
- Hålrumsvax
- Rostskyddsgrund
- Försänkare
- Loctite
- Insexnycklar strl. 3, 4
- Körnare
- Mutternittång
- Borr $\varnothing 4$, $\varnothing 6,5$, $\varnothing 7$, $\varnothing 7,5$, $\varnothing 9$
- Borrmaskin

SYMBOL **X** = BORRA EJ HÅL HÄR! (Dessa hål avser andra skåpbilsmodeller)



Håltagning sidodörr: (Körna lite neråt till slutblecket)

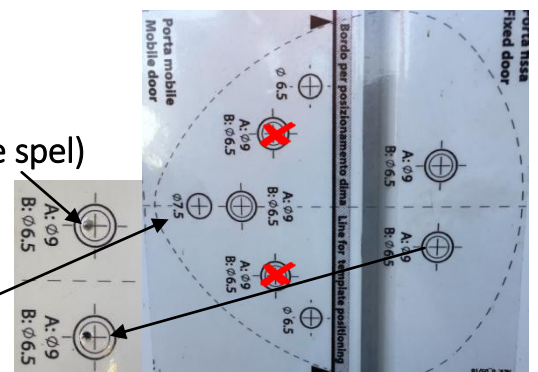
- Sätt på mallen i höjd enligt bild.
- Sätt mallen så att svarta linjen passerar dörrbladet.
- Borra först med ett 4mm borr.
- Borra hålen på dörren till 6,5mm.
- Borra hålen på karossen till 9mm.
- Ta bort alla grader med en försänkare.



Håltagning bakdörr:

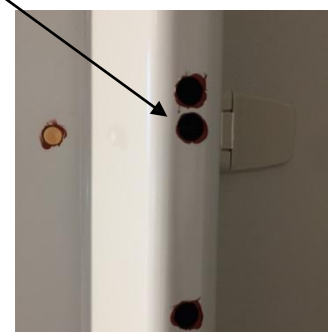
- Flytta bormallen 7-8mm inåt gångjärnssidan.
- Använd en körnare och markera för hålen.
- (Körna för slutbleck 2mm inåt mallen för bättre spel)
- Borra först med ett 4mm borr.
- Borra 3 hål på öppningsbar dörr till 6,5mm
- Borra försiktigt hålet till vänster till 7,5mm
- Borra hålen på stängd dörr till höger till 9mm.
- Ta bort alla grader med en försänkare.

← 7-8mm



Nödöppnaren:

- Placera bormall på stolpens insida & körna.
- Mittersta hålet bör ligga i höjd med 7,5mm hålet.
- Borra samtliga 3 hål till 7.0mm.
- Blås rent bilens ytor med tryckluft.



Pensla på rostskyddsgrund & spruta in hålrumsvax i hålrummen!

CITROËN BERLINGO 2019 -

Nitar:



Skruva på nitarna på nittången & dra åt för att de ska fixera i hålen.
M6 nit = 9mm hålen.

ENBART TILL SLUTBLECKEN!

Nödknappen:

M5 nit = 7mm hålen i stolpen.
(Hålet högst upp & längst ner)

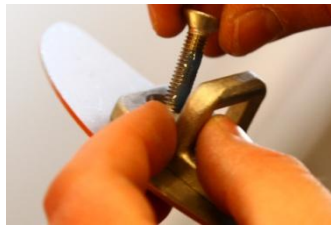


Packningar:

- Sätt på de svarta packningarna på dörrarna (följ håltagningen).
- Centrera packningarna till slutblecken mot nitarnas CC- mått

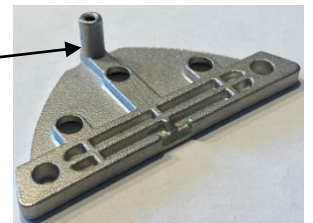
Slutbleck:

- Skruva dit slutblecken (Använd skruvar med försänkta skruvhuvuden)
- Använd ALLTID skruvlåsning (loctite).



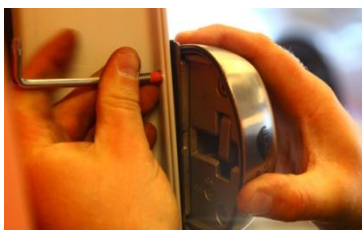
Bottenplatta & låshus sidodörr:

- Ta fram ett schims samt en bottenplatta.
- Kapa av bottenplattans genomföring för nödkabeln.
- Skruva fast bottenplattan på dörren.
- Använd skruv med försänkt skruvhuvud, stor bricka & mutter.



Tänk på att INTE spänna för hårt då låshuset ska glida på bakom plattan!

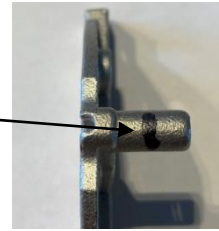
- Glid på låshuset på plattan.
- Skruva fast låset bakifrån. (Använd skruvar med platt skruvhuvud).
- Testa så allt fungerar bra!



CITROËN BERLINGO 2019 -

Bottenplatta & låshus bakdörr:

- Ta fram ett schims samt en bottenplatta.
- Kapa av ½ bottenplattans genomföring för nödkabeln.
- Trä igenom nödkabel genom bottenplattan & shimset.
- Sätt låshuset i fickan.
- För in vajern genom 7,5mm hålet & ut genom det mittersta på stolpen.
- Skruva fast bottenplattan på dörren.
- Använd en lång skruv med försänkt skruvhuvud (30mm, medföljer ej i orginalkartongen), stor bricka & orginalmutter.



Tänk på att INTE spänna för hårt då låshuset ska glida på bakom plattan!

- Håll vajern spänd & glid på låshuset på plattan.
- Skruva fast låset bakifrån (Använd skruvar med platt skruvhuvud).
- Testa så allt fungerar bra!

Nödknappen:

- Öppna bakdörren och tryck in låskolven så låset är i stängt läge.
- Trä igenom vajern genom det lilla (mellersta) hålet på knappens baksida.
- Tryck ner vajern genom den gyllene nippeln i knappen.
- Lossa på nippeln om vajer ej går att trycka igenom.
- Dra knappen ända fram till stolpen.
- Tryck på knappen & kolla så att kolven låses upp.
- Skruva åt nippeln så vajer fixeras. (OBS Testa knappen igen efter)
- Spänn fast knappen med M5 skruvarna med försänkta skruvhuvud.
- Klipp av vajern i underkanten av knappen.

